



Система Heisskraft-therm

Трубопроводные системы из полипропилена

Каталог продукции

НОВЫЙ ЦВЕТ ТРУБЫ FESTFASER!



Цвет термостабилизированной армированной трубы FestFaser изменен с темно-серого на светло-серый (аналогичный цвету остальных ПП труб и фитингов HEISSKRAFT)!

Отличительная маркировка трубы – четыре продольные полосы красно-коричневого цвета.

FESTFASER – это новое поколение комбинированных труб из термостабилизированного полипропилена PP-RCT (ПП Тип 4) для систем высокотемпературного радиаторного отопления.

При производстве используется инновационное сырье: термостабилизированный полипропилен рандомсополимер от фирмы «Borealis» RA-7050 (PP-RCT) и термостабилизированный полипропилен рандомсополимер от фирмы «Basell» HOSTALEN PP XN112-I (PP-RCT).

Уникальный армирующий слой (PP-RCT+GF-HKF), разработанный по рецептуре HEISSKRAFT, обеспечивает минимальное тепловое линейное расширение.

Труба из термостабилизированного полипропилена PP-RCT полностью совместима с изделиями из полипропилена рандомсополимера PP-R 100 – это позволяет использовать в системе с термостабилизированными трубами фитинги HEISSKRAFT из материала PP-R100, имеющие соответствующий запас прочности.

Технология производства термостабилизированной армированной трубы FestFaser остается неизменной. Все преимущества данной трубы сохраняются:

- Повышенная термостойкость до 95°C
- Повышенная прочность на 25-30% (в сравнении с PP-R100)
- Тепловое линейное расширение – 0,035 мм/м °C
- Труба не нуждается в зачистке и не расслаивается.
- Соответствие строительным нормативным документам
- Соответствие санитарным и экологическим нормам

РЕАЛЬНЫЕ ПРЕИМУЩЕСТВА HEISSKRAFT:

1. Сырье Borealis

- Компаундированный материал Borealis содержит комплекс присадок, которые положительно влияют на увеличение срока эксплуатации при высоких температурах и давлении и, как следствие, позволяют трубам служить не менее 50 лет.

2. Используемое оборудование: Battenfeld, Krauss Maffei (Германия), Cincinnati Extrusion и ТПА Engel (Австрия)

- Высокотехнологичное, полностью автоматизированное оборудование предоставляет возможность изготовления продукции высокого качества.

3. Фитинги Heisskraft

- Вес фитингов на 20-30% превышает вес аналогичной продукции других производителей, что непосредственно влияет на устойчивость работы системы при различных условиях эксплуатации.

- Конструктивные особенности фитингов позволяют трубопроводным системам работать в экстремальных условиях эксплуатации, а также выдерживать гидроудары и механические воздействия.

- Фитинги с металлическими (латунными с никелевым покрытием) вставками. Марка латуни (CW617N) — это европейский стандарт качества. В случае использования более дешевых марок латуни при производстве металлических вставок вымывание цинка и окисление фитингов происходит в чрезвычайно короткие сроки, что влечет за собой прорывы в системах отопления, ГВС и ХВС.

РЕАЛЬНЫЕ ПРЕИМУЩЕСТВА HEISSKRAFT:

4. Серый цвет

- При попадании света в трубе размножаются светочувствительные бактерии. В отличие от «белых труб» серый цвет препятствует проникновению света и является эффективным сдерживающим барьером роста бактерий. Отметим, что появление такого рода бактерий многократно увеличивает вероятность приобретения человеком различного рода заболеваний.

5. Инновационная политика

- **Труба KraftFaser** не требует зачистки. Труба армирована стекловолокном. Главное отличие данного продукта от «аналогов» других производителей – линейное расширение KraftFaser на уровне труб, армированных алюминием (Stabi).
- **Труба FestFaser** - это новое поколение труб из термостабилизированного полипропилена PP-RCT (сырьё Borealis, Basel). Засчет использования нового материала PP-RCT и интегрированного компаунда PP-RCT+GF+HKF во внутреннем слое данный вид труб можно использовать в системах центрального отопления с температурой теплоносителя +95°C.
- Компаунд для среднего слоя был специально разработан в немецкой лаборатории по заказу компании Heisskraft.

ПОЛИПРОПИЛЕНОВЫЕ ТРУБЫ

НАЗНАЧЕНИЕ:

- отопление
- горячее водоснабжение
- холодное водоснабжение
- технические трубопроводы

ХАРАКТЕРИСТИКИ:

- PN от 10 до 25 Bar
- T раб от 20 до 95°C

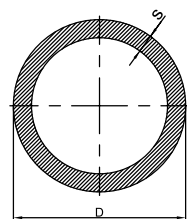
МАТЕРИАЛ:

- полипропилен рандомсополимер PP-R 100 и PP-RCT



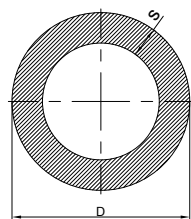
ТРУБА ПОЛИПРОПИЛЕНОВАЯ КРАФТPIPE SDR 11 (PN 10), α – 0,15 мм/м·°C

| Артикул | Размер, D x s, mm | кол-во в упак., м |
|---------|----------------------|----------------------|
| 10120 | 20x1,9 | 100 |
| 10125 | 25x2,3 | 60 |
| 10132 | 32x3,0 | 40 |
| 10140 | 40x3,7 | 24 |
| 10150 | 50x4,6 | 16 |
| 10163 | 63x5,8 | 12 |
| 10175 | 75x6,9 | 8 |
| 10190 | 90x8,2 | 4 |
| 101110 | 110x10 | 4 |
| 101120 | 20x1,9 (2 m) | 50 |
| 101125 | 25x2,3 (2 m) | 30 |
| 101132 | 32x3,0 (2 m) | 20 |
| 101140 | 40x3,7 (2m) | 12 |



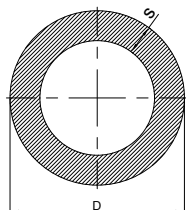
ТРУБА ПОЛИПРОПИЛЕНОВАЯ КРАФТPIPE SDR 6 (PN 20), α – 0,15 мм/м·°C

| Артикул | Размер, D x s, mm | кол-во в упак., м |
|---------|----------------------|----------------------|
| 10220 | 20x3,4 | 100 |
| 10225 | 25x4,2 | 60 |
| 10232 | 32x5,4 | 40 |
| 10240 | 40x6,7 | 24 |
| 10250 | 50x8,3 | 16 |
| 10263 | 63x10,5 | 12 |
| 10275 | 75x12,5 | 8 |
| 10290 | 90x15,0 | 4 |
| 102110 | 110x18,3 | 4 |
| 102120 | 20x3,4 (2 m) | 50 |
| 102125 | 25x4,2 (2 m) | 30 |
| 102132 | 32x5,4 (2 m) | 20 |
| 102140 | 40x6,7 (2 m) | 12 |



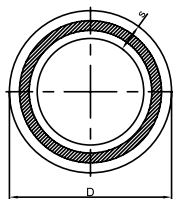
ТРУБА АРМИРОВАННАЯ АЛЮМИНИЕВОЙ ФОЛЬГОЙ KRAFTSTABI SDR 7.4 (PN 20), $\alpha - 0,033 \text{ мм/м}\cdot\text{°C}$

| Артикул | Размер, D x s, мм | кол-во в упак., м |
|---------|----------------------|----------------------|
| 10320 | 20x2,8 | 100 |
| 10325 | 25x3,5 | 100 |
| 10332 | 32x4,4 | 40 |
| 10340 | 40x5,5 | 40 |
| 10350 | 50x6,9 | 20 |
| 10363 | 63x8,6 | 20 |
| 10375 | 75x10,3 | 20 |
| 10390 | 90x12,3 | 12 |
| 103110 | 110x15,1 | 8 |



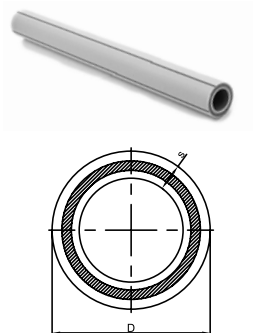
ТРУБА АРМИРОВАННАЯ СТЕКЛОВОЛОКНОМ KRAFTFASER SDR 7.4 (PN 20), $\alpha - 0,04 \text{ мм/м}\cdot\text{°C}$

| Артикул | Размер, D x s, мм | кол-во в упак., м |
|---------|----------------------|----------------------|
| 10420 | 20x2,8 | 100 |
| 10425 | 25x3,5 | 60 |
| 10432 | 32x4,4 | 40 |
| 10440 | 40x5,5 | 24 |
| 10450 | 50x6,9 | 16 |
| 10463 | 63x8,6 | 12 |
| 10475 | 75x10,3 | 8 |
| 10490 | 90x12,3 | 4 |
| 104110 | 110x15,1 | 4 |
| 1040125 | 125x17,1 | 4 |
| 104120 | 20x2,8 (2 m) | 50 |
| 104125 | 25x3,5 (2 m) | 30 |
| 104132 | 32x4,4 (2 m) | 20 |



**ТРУБА ТЕРМОСТАБИЛИЗИРОВАННАЯ
СО СТЕКЛОВОЛОКНОМ FESTFASER SDR 6 (PN 25),
 $\alpha - 0,035 \text{ мм/м}\cdot\text{°C}$**

| Артикул | Размер, D x s, mm | кол-во в упак., м |
|---------|----------------------|----------------------|
| 130620 | 20x3,4 | 100 |
| 130625 | 25x4,2 | 60 |
| 130632 | 32x5,4 | 40 |
| 130640 | 40x6,7 | 24 |
| 130650 | 50x8,3 | 16 |
| 130663 | 63x10,5 | 12 |
| 130675 | 75x12,5 | 8 |
| 130690 | 90x15,0 | 4 |
| 1306110 | 110x18,3 | 4 |



ПОЛИПРОПИЛЕНОВЫЕ ФИТИНГИ

НАЗНАЧЕНИЕ:

- отопление
 - горячее водоснабжение
 - холодное водоснабжение
 - технические трубопроводы
-

ХАРАКТЕРИСТИКИ:

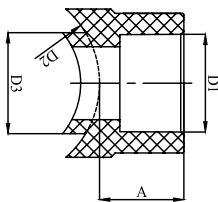
- d от 20 до 110 мм
 - S – 2,5
 - PN 25
 - T max 90°C
-

МАТЕРИАЛ:

- полипропилен рандомсополимер PP-R 100



ВВАРНОЕ СЕДЛО



| Артикул | Размер, D, mm | A | D ₁ | D ₂ | D ₃ | кол-во в упак., шт. |
|----------|---------------|----|----------------|----------------|----------------|---------------------|
| 20563 | 63x32 | 26 | 32 | 63 | 32 | 50 |
| 20575 | 75x32 | 27 | 32 | 75 | 32 | 50 |
| 20590 | 90x32 | 27 | 32 | 90 | 32 | 50 |
| 205110 | 110x32 | 27 | 32 | 110 | 32 | 50 |
| 2056340 | 63x40 | 27 | 40 | 63 | 40 | 50 |
| 2057540 | 75x40 | 27 | 40 | 75 | 40 | 50 |
| 2059040 | 90x40 | 27 | 40 | 90 | 40 | 50 |
| 20511040 | 110x40 | 26 | 40 | 110 | 40 | 50 |
| 20511050 | 110x50 | 27 | 50 | 110 | 50 | 50 |

СВАРОЧНЫЕ НАСАДКИ И СВЕРЛА ДЛЯ МОНТАЖА ВВАРНЫХ СЕДЕЛ

Таблица соответствия инструмента для монтажа вварных седел



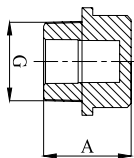
ВВАРНЫЕ СЕДЛА

НАСАДКИ ДЛЯ ВВАРНЫХ СЕДЕЛ

СВЕРЛА

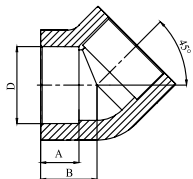
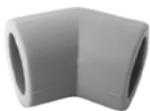
| Артикул | Размер, mm | Артикул | Размер, mm | Артикул | Размер, mm |
|----------|------------|-----------|---------------|---------|------------|
| 20563 | 63x32 | 412032063 | 2S/WS63/20-32 | 4100320 | HS/WS 32 |
| 2056340 | 63x40 | 412040063 | 2S/WS63/20-40 | 4100400 | HS/WS 40 |
| 20575 | 75x32 | 412032075 | 2S/WS75/32 | 4100320 | HS/WS 32 |
| 2057540 | 75x40 | 412040075 | 2S/WS75/40 | 4100400 | HS/WS 40 |
| 20590 | 90x32 | 412032090 | 2S/WS90/32 | 4100320 | HS/WS 32 |
| 2059040 | 90x40 | 412040090 | 2S/WS90/40 | 4100400 | HS/WS 40 |
| 205110 | 110x32 | 412032110 | 2S/WS110/32 | 4100320 | HS/WS 32 |
| 20511040 | 110x40 | 412040110 | 2S/WS110/40 | 4100400 | HS/WS 40 |
| 20511050 | 110x50 | 412050110 | 2S/WS110/50 | 4100500 | HS/WS 50 |

ПРОБКА С РЕЗЬБОЙ



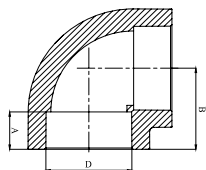
| Артикул | Размер, D, mm | A | G | КОЛ-ВО в упак., шт. |
|---------|---------------|----|------|---------------------|
| 21120 | 1/2" | 23 | 1/2" | 100 |

КОЛЕНО 45°



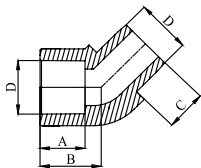
| Артикул | Размер, D, mm | A | B | D | КОЛ-ВО в упак., шт. |
|----------|---------------|------|------|-----|---------------------|
| 2012020 | 20 | 15 | 20 | 20 | 200 |
| 2012025 | 25 | 17,5 | 23,5 | 25 | 100 |
| 2012032 | 32 | 18,5 | 26 | 32 | 50 |
| 2012040 | 40 | 21,5 | 31 | 40 | 30 |
| 201050 | 50 | 24,5 | 36 | 50 | 20 |
| 201063 | 63 | 28,4 | 42,4 | 63 | 10 |
| 201075 | 75 | 31 | 49 | 75 | 2 |
| 201090 | 90 | 35 | 56 | 90 | 1 |
| 20120110 | 110 | 39 | 65 | 110 | 1 |

КОЛЕНО 90°



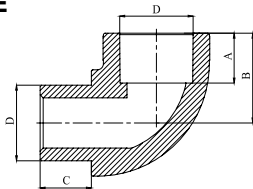
| Артикул | Размер, D, mm | A | B | D | КОЛ-ВО в упак., шт. |
|----------|---------------|------|------|-----|---------------------|
| 2011020 | 20 | 15 | 26 | 20 | 200 |
| 2011025 | 25 | 16,5 | 30 | 25 | 100 |
| 2011032 | 32 | 18,5 | 36 | 32 | 50 |
| 2011040 | 40 | 21,5 | 42,5 | 40 | 30 |
| 2011050 | 50 | 29 | 52 | 50 | 20 |
| 2011063 | 63 | 28,4 | 61 | 63 | 10 |
| 2011075 | 75 | 32 | 71,5 | 75 | 5 |
| 2011090 | 90 | 36,5 | 83,5 | 90 | 5 |
| 20110110 | 110 | 39 | 95 | 110 | 4 |

КОЛЕНО 45° ВНУТРЕННЕЕ/НАРУЖНОЕ



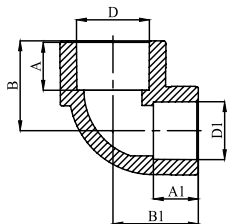
| Артикул | Размер, D, mm | A | B | C | D | КОЛ-ВО в упак., шт. |
|---------|---------------|----|----|------|----|------------------------|
| 2012120 | 20 | 16 | 22 | 14,5 | 20 | 200 |

КОЛЕНО 90° ВНУТРЕННЕЕ/НАРУЖНОЕ



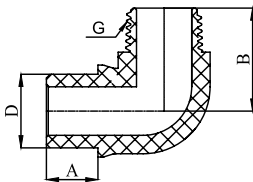
| Артикул | Размер, D, mm | A | B | C | D | КОЛ-ВО в упак., шт. |
|---------|---------------|------|----|----|----|------------------------|
| 2011120 | 20 | 15 | 26 | 15 | 20 | 300 |
| 2011125 | 25 | 16,5 | 30 | 17 | 25 | 100 |

КОЛЕНО 90° ПЕРЕХОДНОЕ



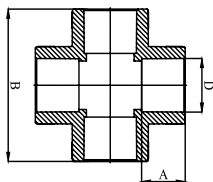
| Артикул | Размер, D, mm | A ₁ | A | B ₁ | B | D ₁ | D | КОЛ-ВО в упак., шт. |
|-----------|---------------|----------------|------|----------------|----|----------------|----|------------------------|
| 201122520 | 25x20 | 15 | 16,5 | 28,5 | 30 | 20 | 25 | 100 |

КОЛЕНО ПЕРЕХОДНОЕ С ПЛАСТМАССОВОЙ НАРУЖНОЙ РЕЗЬБОЙ



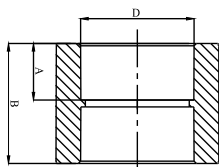
| Артикул | Размер, D, mm | A | B | D | G | КОЛ-ВО в упак., шт. |
|---------|---------------|------|----|----|------|------------------------|
| 30320 | 20x3/4" | 14,5 | 28 | 20 | 3/4" | 10 |
| 30325 | 25x1" | 16 | 32 | 25 | 1" | 10 |

КРЕСТОВИНА



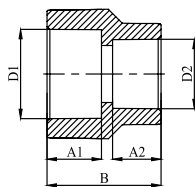
| Артикул | Размер, D, mm | A | B | D | КОЛ-ВО в упак., шт. |
|---------|---------------|------|----|----|------------------------|
| 20620 | 20 | 16 | 55 | 20 | 25 |
| 20625 | 25 | 17 | 61 | 25 | 25 |
| 20632 | 32 | 20,5 | 76 | 32 | 10 |

МУФТА



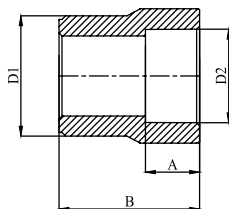
| Артикул | Размер, D, mm | A | B | D | КОЛ-ВО в упак., шт. |
|---------|---------------|------|----|-----|------------------------|
| 20220 | 20 | 14,5 | 32 | 20 | 200 |
| 20225 | 25 | 17,5 | 38 | 25 | 100 |
| 20232 | 32 | 18,5 | 40 | 32 | 50 |
| 20240 | 40 | 21,5 | 47 | 40 | 50 |
| 20250 | 50 | 23,5 | 52 | 50 | 20 |
| 20263 | 63 | 28,4 | 60 | 63 | 10 |
| 20275 | 75 | 32 | 69 | 75 | 5 |
| 20290 | 90 | 36,5 | 78 | 90 | 5 |
| 202110 | 110 | 42,5 | 90 | 110 | 5 |

МУФТА ПЕРЕХОДНАЯ



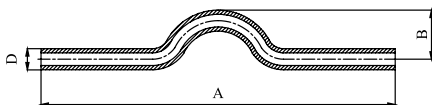
| Артикул | Размер, D, mm | A ₁ | A ₂ | B | D ₁ | D ₂ | КОЛ-ВО в упак., шт. |
|---------|------------------------------|----------------|----------------|----|----------------|----------------|------------------------|
| 2022520 | 25x20 | 15 | 17 | 34 | 25 | 20 | 300 |
| 2023220 | 32x20 | 15 | 18,5 | 37 | 32 | 20 | 150 |
| 2023225 | 32x25 | 17 | 19 | 40 | 32 | 25 | 150 |
| 2024032 | 40x32/63x32 внутр./наруж. | 19 | 21 | 52 | 40 | 32 | 50 |
| 2025040 | 50x40 | 21 | 24 | 52 | 50 | 40 | 20 |
| 2026350 | 63x50 | 25 | 29 | 58 | 63 | 50 | 20 |

МУФТА ПЕРЕХОДНАЯ (ВНУТРЕННЕЕ/НАРУЖНОЕ)



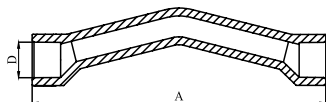
| Артикул | Размер, D, mm | A | B | D ₁ | D ₂ | КОЛ-ВО в упак., шт. |
|----------|---------------|------|------|----------------|----------------|------------------------|
| 2032520 | 25x20 | 16 | 36 | 25 | 20 | 300 |
| 2033220 | 32x20 | 16 | 36 | 32 | 20 | 150 |
| 2033225 | 32x25 | 16,5 | 40 | 32 | 25 | 200 |
| 2034020 | 40x20 | 16 | 38 | 40 | 20 | 150 |
| 2034025 | 40x25 | 17,5 | 37 | 40 | 25 | 150 |
| 2034032 | 40x32 | 18 | 47 | 40 | 32 | 100 |
| 2035020 | 50x20 | 15 | 50 | 45 | 20 | 50 |
| 2035025 | 50x25 | 16,5 | 50 | 45 | 20 | 50 |
| 2035032 | 50x32 | 20,5 | 46 | 50 | 32 | 50 |
| 2035040 | 50x40 | 22,5 | 52,5 | 50 | 40 | 30 |
| 2036320 | 63x20 | 15 | 63 | 55 | 20 | 30 |
| 2036325 | 63x25 | 16,5 | 63 | 55 | 25 | 30 |
| 2036340 | 63x40 | 21,5 | 56 | 63 | 40 | 30 |
| 2036350 | 63x50 | 25 | 61,5 | 63 | 50 | 20 |
| 2037540 | 75x40 | 21,5 | 75 | 58 | 40 | 20 |
| 2037550 | 75x50 | 24,5 | 75 | 60 | 50 | 10 |
| 2037563 | 75x63 | 28,4 | 71 | 75 | 63 | 10 |
| 2039050 | 90x50 | 28,4 | 69 | 90 | 50 | 10 |
| 2039063 | 90x63 | 28,4 | 69 | 90 | 63 | 10 |
| 2039075 | 90x75 | 33 | 76 | 90 | 75 | 5 |
| 20311090 | 110x90 | 36,5 | 90 | 110 | 90 | 5 |

ПЕРЕКРЕЩИВАНИЕ



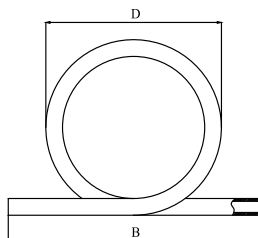
| Артикул | Размер, D, mm | A | B | D | КОЛ-ВО в упак., шт. |
|---------|---------------|-----|----|----|------------------------|
| 20920 | 20 | 400 | 30 | 20 | 50 |
| 20925 | 25 | 400 | 30 | 25 | 25 |
| 20932 | 32 | 400 | 35 | 32 | 20 |
| 20940 | 40 | 400 | 35 | 40 | 10 |

ПЕРЕКРЕЩИВАНИЕ РАСТРУБНОЕ



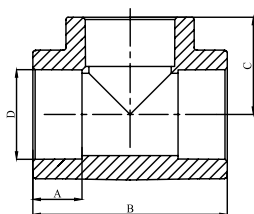
| Артикул | Размер, D, mm | A | D | КОЛ-ВО в упак., шт. |
|---------|---------------|-----|----|---------------------|
| 21220 | 20 | 160 | 20 | 20 |
| 21225 | 25 | 200 | 25 | 20 |

ПЕТЛЯ КОМПЕНСИРУЮЩАЯ



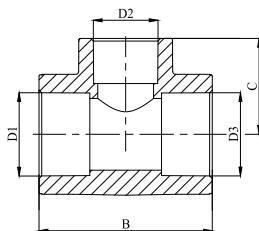
| Артикул | Размер, D, mm | B | D | КОЛ-ВО в упак., шт. |
|---------|---------------|-----|-----|---------------------|
| 21020 | 20 | 300 | 210 | 5 |
| 21025 | 25 | 370 | 220 | 5 |
| 21032 | 32 | 400 | 230 | 2 |
| 21040 | 40 | 420 | 300 | 2 |

ТРОЙНИК



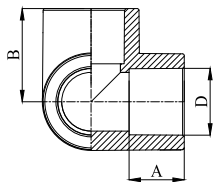
| Артикул | Размер, D, mm | A | B | C | D | КОЛ-ВО в упак., шт. |
|---------|---------------|------|-----|------|-----|---------------------|
| 20420 | 20 | 14,5 | 51 | 25,5 | 20 | 100 |
| 20425 | 25 | 17,5 | 59 | 32 | 25 | 100 |
| 20432 | 32 | 18,5 | 72 | 36 | 32 | 30 |
| 20440 | 40 | 21,5 | 85 | 42,5 | 40 | 20 |
| 20450 | 50 | 24,5 | 101 | 50,5 | 50 | 10 |
| 20463 | 63 | 28,4 | 122 | 61 | 63 | 5 |
| 20475 | 75 | 32 | 141 | 70,5 | 75 | 5 |
| 20490 | 90 | 36,5 | 167 | 83,5 | 90 | 5 |
| 204110 | 110 | 39 | 192 | 96 | 110 | 2 |

ТРОЙНИК ПЕРЕХОДНЫЙ



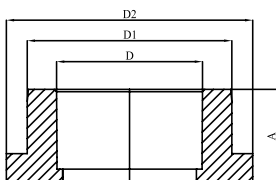
| Артикул | Размер, D, mm | B | C | D ₁ | D ₂ | D ₃ | кол-во в упак., шт. |
|-------------|---------------|-----|------|----------------|----------------|----------------|---------------------|
| 204252020 | 25x20x20 | 56 | 29 | 25 | 20 | 20 | 100 |
| 204252025 | 25x20x25 | 55 | 29 | 25 | 20 | 25 | 100 |
| 204322020 | 32x20x20 | 62 | 31 | 32 | 20 | 20 | 20 |
| 204322025 | 32x20x25 | 62 | 31 | 32 | 20 | 25 | 20 |
| 204322032 | 32x20x32 | 71 | 32 | 32 | 20 | 32 | 50 |
| 204322520 | 32x25x20 | 64 | 33 | 32 | 25 | 20 | 20 |
| 204322525 | 32x25x25 | 64 | 33 | 32 | 25 | 25 | 20 |
| 204322532 | 32x25x32 | 65 | 36 | 32 | 25 | 32 | 50 |
| 204402040 | 40x20x40 | 63 | 34,5 | 40 | 20 | 40 | 30 |
| 204402540 | 40x25x40 | 70 | 38 | 40 | 25 | 40 | 30 |
| 204403240 | 40x32x40 | 77 | 40 | 40 | 32 | 40 | 30 |
| 204502050 | 50x20x50 | 74 | 42 | 50 | 20 | 50 | 10 |
| 204502550 | 50x25x50 | 77 | 43,5 | 50 | 25 | 50 | 20 |
| 204503250 | 50x32x50 | 83 | 45 | 50 | 32 | 50 | 20 |
| 204504050 | 50x40x50 | 91 | 47,5 | 50 | 40 | 50 | 20 |
| 204632063 | 63x20x63 | 80 | 51 | 63 | 20 | 63 | 5 |
| 204632563 | 63x25x63 | 84 | 51 | 63 | 25 | 63 | 5 |
| 204633263 | 63x32x63 | 91 | 51,5 | 63 | 32 | 63 | 10 |
| 204634063 | 63x40x63 | 100 | 53,5 | 63 | 40 | 63 | 10 |
| 204635063 | 63x50x63 | 112 | 58 | 63 | 50 | 63 | 10 |
| 204752575 | 75x25x75 | 96 | 60 | 75 | 25 | 75 | 5 |
| 204753275 | 75x32x75 | 104 | 60 | 75 | 32 | 75 | 5 |
| 204754075 | 75x40x75 | 112 | 60 | 75 | 40 | 75 | 5 |
| 204755075 | 75x50x75 | 120 | 63,5 | 75 | 50 | 75 | 5 |
| 204756375 | 75x63x75 | 138 | 74 | 75 | 63 | 75 | 5 |
| 204906390 | 90x63x90 | 152 | 81 | 90 | 63 | 90 | 5 |
| 204907590 | 90x75x90 | 133 | 67,5 | 90 | 75 | 90 | 5 |
| 20411075110 | 110x75x110 | 167 | 88 | 110 | 75 | 110 | 1 |
| 20411090110 | 110x90x110 | 177 | 92 | 110 | 90 | 110 | 1 |

ТРОЙНИК УГЛОВОЙ



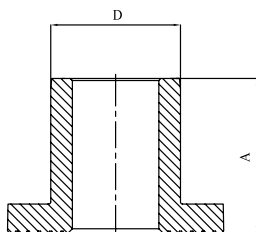
| Артикул | Размер, D, мм | A | B | D | КОЛ-ВО в упак., шт. |
|---------|---------------|------|------|----|------------------------|
| 21320 | 20 | 16 | 27 | 20 | 30 |
| 21325 | 25 | 17,5 | 32 | 25 | 30 |
| 21332 | 32 | 20,5 | 38,5 | 32 | 20 |

ФЛАНЦЕВЫЙ БУРТ-МУФТА



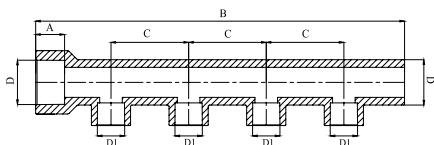
| Артикул | Размер, D, мм | A | D | D ₁ | D ₂ | КОЛ-ВО в упак., шт. |
|---------|---------------|----|-----|----------------|----------------|------------------------|
| 21763 | 63 | 40 | 63 | 87,2 | 105 | 1 |
| 21775 | 75 | 47 | 75 | 112,5 | 136 | 1 |
| 21790 | 90 | 48 | 90 | 115,9 | 140 | 1 |
| 217110 | 110 | 52 | 110 | 141,4 | 160 | 1 |

ФЛАНЦЕВЫЙ БУРТ



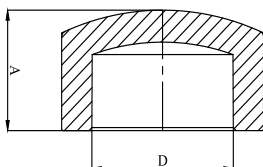
| Артикул | Размер, D, мм | A | D | КОЛ-ВО в упак., шт. |
|---------|---------------|-----|-----|------------------------|
| 20740 | 40 | 60 | 40 | 20 |
| 20750 | 50 | 65 | 50 | 20 |
| 20763 | 63 | 75 | 63 | 1 |
| 20775 | 75 | 80 | 75 | 1 |
| 20790 | 90 | 90 | 90 | 1 |
| 207110 | 110 | 100 | 110 | 1 |

КОЛЛЕКТОР ПОЛИПРОПИЛЕНОВЫЙ



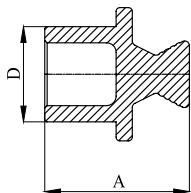
| Артикул | Размер, D, мм | A | B | C | D | D ₁ | кол-во в упак., шт. |
|----------|---------------|------|-----|----|----|----------------|---------------------|
| 70132220 | 32-2x20 | 20,5 | 151 | 55 | 32 | 20 | 10 |
| 70132420 | 32-4x20 | 20,5 | 261 | 55 | 32 | 20 | 10 |

ЗАГЛУШКА



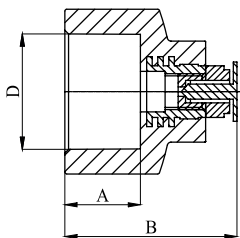
| Артикул | Размер, D, мм | A | D | кол-во в упак., шт. |
|---------|---------------|----|-----|---------------------|
| 20820 | 20 | 20 | 20 | 400 |
| 20825 | 25 | 23 | 25 | 300 |
| 20832 | 32 | 27 | 32 | 100 |
| 20840 | 40 | 34 | 40 | 50 |
| 20850 | 50 | 40 | 50 | 20 |
| 20863 | 63 | 46 | 63 | 10 |
| 20875 | 75 | 52 | 75 | 5 |
| 20890 | 90 | 59 | 90 | 1 |
| 208110 | 110 | 67 | 110 | 1 |

ЗАГЛУШКА ВНУТРЕННЯЯ



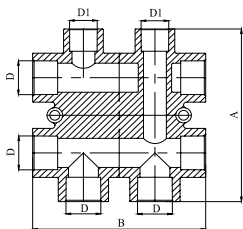
| Артикул | Размер, D, мм | A | D | кол-во в упак., шт. |
|---------|---------------|----|----|---------------------|
| 707020 | 20 | 30 | 20 | 20 |
| 707025 | 25 | 36 | 25 | 20 |

ЗАГЛУШКА С ВОЗДУХООТВОДЧИКОМ



| Артикул | Размер, D, mm | A | B | D | КОЛ-ВО в упак., шт. |
|---------|---------------|----|----|----|------------------------|
| 704325 | 32x1/8" | 19 | 47 | 32 | 5 |

РАСПРЕДЕЛИТЕЛЬНЫЙ БЛОК С ВНУТРЕННИМИ ЗАГЛУШКАМИ



| Артикул | Размер, D, mm | A | B | D | D ₁ | КОЛ-ВО в упак., шт. |
|---------|---------------|-----|-----|----|----------------|------------------------|
| 7052520 | 25x20 | 124 | 121 | 25 | 20 | 1 |

КОМБИНИРОВАННЫЕ ФИТИНГИ



НАЗНАЧЕНИЕ:

- отопление
- горячее водоснабжение
- холодное водоснабжение
- технические трубопроводы

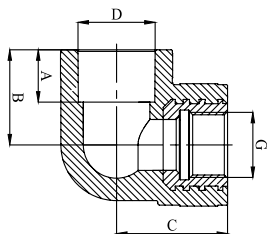
ХАРАКТЕРИСТИКИ:

- d от 20 до 110 мм
- S – 2,5
- PN 25
- T max 90°C

МАТЕРИАЛ:

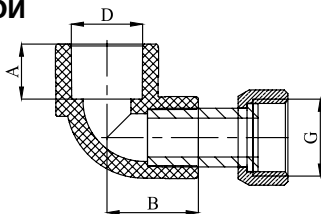
- полипропилен
- латунь CW617N
- сталь 20 (1.1151)

КОЛЕНО 90° КОМБИНИРОВАННОЕ С ВНУТРЕННЕЙ РЕЗЬБОЙ



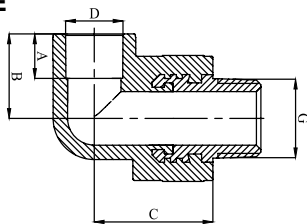
| Артикул | Размер, D, mm | A | B | C | D | G | КОЛ-ВО в упак., шт. |
|---------|---------------|------|------|----|----|------|---------------------|
| 3122020 | 20x1/2" | 15 | 26 | 35 | 20 | 1/2" | 50 |
| 3122025 | 20x3/4" | 15 | 28,5 | 40 | 20 | 3/4" | 30 |
| 3122520 | 25x1/2" | 16,5 | 30 | 35 | 25 | 1/2" | 30 |
| 3122525 | 25x3/4" | 16,5 | 29,5 | 38 | 25 | 3/4" | 30 |
| 3123232 | 32x1" | 18 | 35 | 45 | 32 | 1" | 20 |

КОЛЕНО 90° С НАКИДНОЙ ГАЙКОЙ



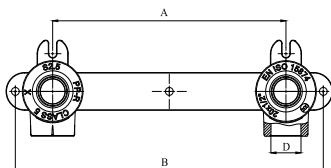
| Артикул | Размер, D, mm | A | B | D | G | КОЛ-ВО в упак., шт. |
|---------|---------------|------|----|----|------|---------------------|
| 3022020 | 20x1/2" | 15 | 25 | 20 | 1/2" | 100 |
| 3022025 | 20x3/4" | 15 | 26 | 20 | 3/4" | 100 |
| 3022525 | 25x3/4" | 16,5 | 30 | 25 | 3/4" | 10 |

КОЛЕНО 90° КОМБИНИРОВАННОЕ С НАРУЖНОЙ РЕЗЬБОЙ



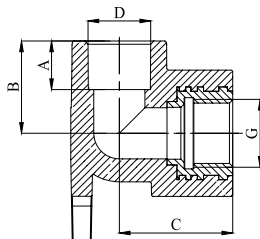
| Артикул | Размер, D, mm | A | B | C | D | G | КОЛ-ВО в упак., шт. |
|---------|---------------|------|------|----|----|------|---------------------|
| 3112020 | 20x1/2" | 15 | 26 | 35 | 20 | 1/2" | 50 |
| 3112025 | 20x3/4" | 15 | 28,5 | 40 | 20 | 3/4" | 30 |
| 3112520 | 25x1/2" | 16,5 | 30 | 35 | 25 | 1/2" | 30 |
| 3112525 | 25x3/4" | 16,5 | 29,5 | 38 | 25 | 3/4" | 30 |
| 3113232 | 32x1" | 18 | 35 | 45 | 32 | 1" | 20 |

КОЛЕНО ДВОЙНОЕ НАСТЕННОЕ 90° КОМБИНИРОВАННОЕ С ВНУТРЕННЕЙ РЕЗЬБОЙ



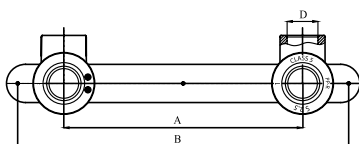
| Артикул | Размер, D, mm | A | B | D | кол-во в упак., шт. |
|---------|---------------|-----|-----|----|---------------------|
| 3202020 | 20x1/2" | 150 | 198 | 20 | 10 |

КОЛЕНО НАСТЕННОЕ 90° КОМБИНИРОВАННОЕ С ВНУТРЕННЕЙ РЕЗЬБОЙ



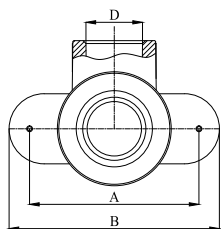
| Артикул | Размер, D, mm | A | B | C | D | G | кол-во в упак., шт. |
|---------|---------------|------|------|----|----|------|---------------------|
| 3152020 | 20x1/2" | 15 | 28,5 | 35 | 20 | 1/2" | 50 |
| 3152025 | 25x3/4" | 17,5 | 29,5 | 40 | 25 | 3/4" | 30 |

КОЛЕНО ДВОЙНОЕ НАСТЕННОЕ 90° КОМБИНИРОВАННОЕ С ВНУТРЕННЕЙ РЕЗЬБОЙ (ПОД ГИПСОКАРТОН)



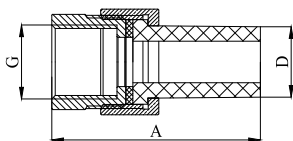
| Артикул | Размер, D, mm | A | B | D | кол-во в упак., шт. |
|---------|---------------|-----|-----|----|---------------------|
| 3252020 | 20x1/2" | 150 | 208 | 20 | 10 |

КОЛЕНО НАСТЕННОЕ 90° КОМБИНИРОВАННОЕ С ВНУТРЕННЕЙ РЕЗЬБОЙ (ПОД ГИПСОКАРТОН)



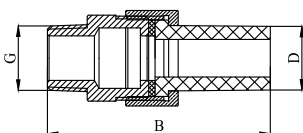
| Артикул | Размер, D, mm | A | B | D | кол-во в упак., шт. |
|---------|---------------|----|----|----|---------------------|
| 3262020 | 20x1/2" | 58 | 72 | 20 | 50 |

МУФТА КОМБИНИРОВАННАЯ РАЗЪЕМНАЯ С ВНУТРЕННЕЙ РЕЗЬБОЙ



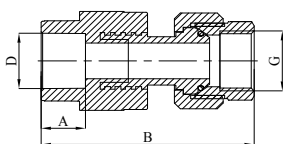
| Артикул | Размер, D, mm | A | D | G | кол-во в упак., шт. |
|---------|---------------|------|----|--------|---------------------|
| 3042020 | 20x1/2" | 59 | 20 | 1/2" | 20 |
| 3042025 | 20x3/4" | 60 | 20 | 3/4" | 20 |
| 3042032 | 20x1" | 62 | 20 | 1" | 10 |
| 3042525 | 25x3/4" | 68,5 | 25 | 3/4" | 20 |
| 3042532 | 25x1" | 73 | 25 | 1" | 10 |
| 3043225 | 32x3/4" | 66 | 32 | 3/4" | 10 |
| 3043232 | 32x1" | 72 | 32 | 1" | 10 |
| 3044040 | 40x1 1/4" | 82 | 40 | 1 1/4" | 5 |
| 3045050 | 50x1 1/2" | 87 | 50 | 1 1/2" | 5 |

МУФТА КОМБИНИРОВАННАЯ РАЗЪЕМНАЯ С НАРУЖНОЙ РЕЗЬБОЙ



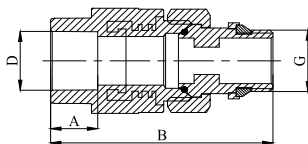
| Артикул | Размер, D, mm | B | D | G | кол-во в упак., шт. |
|---------|---------------|------|----|--------|---------------------|
| 3052020 | 20x1/2" | 70 | 20 | 1/2" | 20 |
| 3052025 | 20x3/4" | 61 | 20 | 3/4" | 20 |
| 3052032 | 20x1" | 66 | 20 | 1" | 10 |
| 3052525 | 25x3/4" | 79,5 | 25 | 3/4" | 20 |
| 3052532 | 25x1" | 74 | 25 | 1" | 10 |
| 3053225 | 32x3/4" | 75 | 32 | 3/4" | 10 |
| 3053232 | 32x1" | 89,5 | 32 | 1" | 10 |
| 3054040 | 40x1 1/4" | 103 | 40 | 1 1/4" | 5 |
| 3055050 | 50x1 1/2" | 107 | 50 | 1 1/2" | 5 |

МУФТА КОМБИНИРОВАННАЯ С РАЗЪЕМНЫМ ЕВРОКОНУСОМ С ВНУТРЕННЕЙ РЕЗЬБОЙ



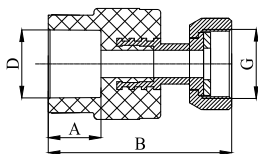
| Артикул | Размер, D, mm | A | B | D | G | кол-во в упак., шт. |
|---------|---------------|------|----|----|------|---------------------|
| 3232020 | 20x1/2" | 15 | 71 | 20 | 1/2" | 10 |
| 3232525 | 25x3/4" | 16,5 | 77 | 25 | 3/4" | 10 |

МУФТА КОМБИНИРОВАННАЯ С РАЗЪЕМНЫМ ЕВРОКОНУСОМ С НАРУЖНОЙ РЕЗЬБОЙ



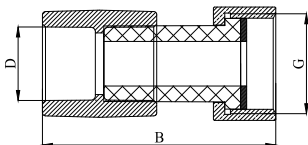
| Артикул | Размер, D, mm | A | B | D | G | кол-во в упак., шт. |
|---------|---------------|------|----|----|------|---------------------|
| 3242020 | 20x1/2" | 15 | 71 | 20 | 1/2" | 10 |
| 3242025 | 25x3/4" | 16,5 | 77 | 25 | 3/4" | 10 |

МУФТА КОМБИНИРОВАННАЯ С МЕТАЛЛИЧЕСКОЙ ВСТАВКОЙ И НАКИДНОЙ ГАЙКОЙ



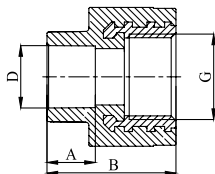
| Артикул | Размер, D, mm | A | B | D | G | кол-во в упак., шт. |
|---------|---------------|------|------|----|--------|---------------------|
| 3062032 | 20x1" | 15 | 70 | 20 | 1" | 50 |
| 3062020 | 20x1/2" | 15 | 52 | 20 | 1/2" | 50 |
| 3062025 | 20x3/4" | 15 | 61,5 | 20 | 3/4" | 50 |
| 3062532 | 25x1" | 16,5 | 72 | 25 | 1" | 30 |
| 3063240 | 32x1 1/4" | 19 | 86,5 | 32 | 1 1/4" | 30 |

МУФТА КОМБИНИРОВАННАЯ С НАКИДНОЙ ГАЙКОЙ



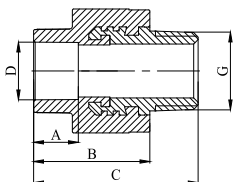
| Артикул | Размер, D, mm | B | D | G | кол-во в упак., шт. |
|---------|---------------|----|----|------|---------------------|
| 3072020 | 20x1/2" | 57 | 20 | 1/2" | 100 |
| 3072025 | 20x3/4" | 63 | 20 | 3/4" | 100 |
| 3072525 | 25x3/4" | 64 | 25 | 3/4" | 50 |
| 3072532 | 25x1" | 77 | 25 | 1" | 50 |
| 3073232 | 32x1" | 80 | 32 | 1" | 50 |

МУФТА КОМБИНИРОВАННАЯ С ВНУТРЕННЕЙ РЕЗЬБОЙ



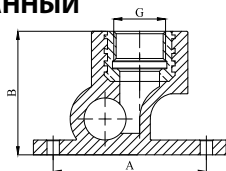
| Артикул | Размер, D, mm | A | B | D | G | КОЛ-ВО в упак., шт. |
|---------|---------------|------|------|----|------|---------------------|
| 3142020 | 20x1/2" | 15 | 38 | 20 | 1/2" | 100 |
| 3142025 | 20x3/4" | 15 | 40 | 20 | 3/4" | 50 |
| 3142520 | 25x1/2" | 16,5 | 42 | 25 | 1/2" | 50 |
| 3142525 | 25x3/4" | 16,5 | 42,5 | 25 | 3/4" | 50 |
| 3143232 | 32x1" | 19 | 55 | 32 | 1" | 30 |
| 3144040 | 40x1¼" | 20,5 | 64 | 40 | 1¼" | 20 |
| 3145050 | 50x1½" | 25 | 66 | 50 | 1½" | 20 |
| 3146364 | 63x2" | 29 | 73 | 63 | 2" | 5 |
| 3147575 | 75x2½" | 30 | 65 | 75 | 2½" | 5 |
| 3149090 | 90x3" | 33 | 68 | 90 | 3" | 5 |

МУФТА КОМБИНИРОВАННАЯ С НАРУЖНОЙ РЕЗЬБОЙ



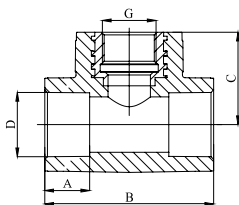
| Артикул | Размер, D, mm | A | B | C | D | G | КОЛ-ВО в упак., шт. |
|---------|---------------|------|------|-----|----|------|---------------------|
| 3132020 | 20x1/2" | 15 | 39 | 54 | 20 | 1/2" | 100 |
| 3132025 | 20x3/4" | 15 | 39 | 55 | 20 | 3/4" | 50 |
| 3132520 | 25x1/2" | 16,5 | 42 | 57 | 25 | 1/2" | 50 |
| 3132525 | 25x3/4" | 16,5 | 43,5 | 60 | 25 | 3/4" | 50 |
| 3133232 | 32x1" | 19 | 42 | 69 | 32 | 1" | 30 |
| 3134040 | 40x1¼" | 22 | 48 | 79 | 40 | 1¼" | 20 |
| 3135050 | 50x1½" | 25 | 50 | 82 | 50 | 1½" | 20 |
| 3136364 | 63x2" | 29 | 55 | 93 | 63 | 2" | 5 |
| 3137575 | 75x2½" | 31 | 65 | 99 | 75 | 2½" | 5 |
| 3139090 | 90x3" | 35 | 69 | 105 | 90 | 3" | 5 |

ТРОЙНИК НАСТЕННЫЙ КОМБИНИРОВАННЫЙ С ВНУТРЕННЕЙ РЕЗЬБОЙ



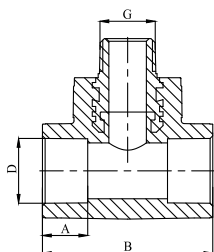
| Артикул | Размер, D, mm | A | B | G | КОЛ-ВО в упак., шт. |
|---------|---------------|----|----|------|---------------------|
| 3172020 | 20x1/2" | 62 | 50 | 1/2" | 50 |

ТРОЙНИК КОМБИНИРОВАННЫЙ С ВНУТРЕННЕЙ РЕЗЬБОЙ



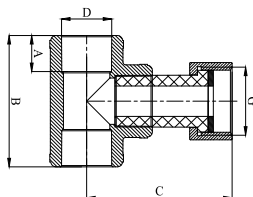
| Артикул | Размер, D, мм | A | B | C | D | G | КОЛ-ВО в упак., шт. |
|---------|---------------|------|----|----|----|------|---------------------|
| 3182020 | 20x1/2" | 15 | 52 | 35 | 20 | 1/2" | 50 |
| 3182520 | 25x1/2" | 16,5 | 64 | 35 | 25 | 1/2" | 50 |
| 3182525 | 25x3/4" | 16,5 | 59 | 38 | 25 | 3/4" | 30 |
| 3183232 | 32x1" | 19 | 70 | 45 | 32 | 1" | 20 |
| 3183225 | 32x3/4" | 19 | 70 | 43 | 32 | 3/4" | 10 |
| 3183220 | 32x1/2" | 19 | 70 | 45 | 32 | 1/2" | 10 |

ТРОЙНИК КОМБИНИРОВАННЫЙ С НАРУЖНОЙ РЕЗЬБОЙ



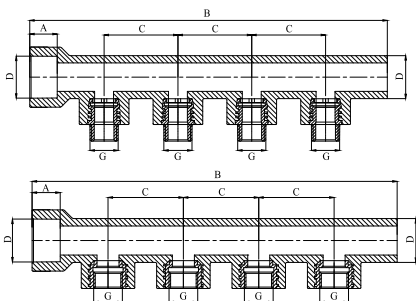
| Артикул | Размер, D, мм | A | B | D | G | КОЛ-ВО в упак., шт. |
|---------|---------------|------|----|----|------|---------------------|
| 3192020 | 20x1/2" | 15 | 52 | 20 | 1/2" | 50 |
| 3192520 | 25x1/2" | 16,5 | 64 | 25 | 1/2" | 50 |
| 3192525 | 25x3/4" | 16,5 | 59 | 25 | 3/4" | 30 |
| 3193225 | 32x3/4" | 19 | 70 | 32 | 3/4" | 10 |
| 3193232 | 32x1" | 19 | 70 | 32 | 1" | 10 |

ТРОЙНИК С НАКИДНОЙ ГАЙКОЙ



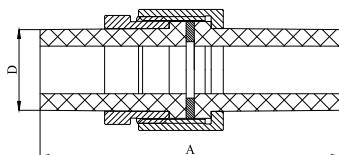
| Артикул | Размер, D, мм | A | B | C | D | G | КОЛ-ВО в упак., шт. |
|---------|---------------|------|----|------|----|------|---------------------|
| 3092025 | 20x3/4" | 15 | 51 | 56,5 | 20 | 3/4" | 5 |
| 3092525 | 25x3/4" | 16,5 | 59 | 59 | 25 | 3/4" | 5 |
| 3093225 | 32x3/4" | 19 | 72 | 62,5 | 32 | 3/4" | 5 |
| 3093232 | 32x1" | 19 | 72 | 65 | 32 | 1" | 5 |

КОЛЛЕКТОР КОМБИНИРОВАННЫЙ



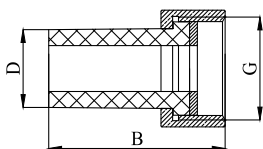
| Артикул | Размер, D, mm | A | B | C | D | G | кол-во в упак., шт. |
|----------|---------------|------|-----|----|----|------|---------------------|
| 70232420 | 32-4x20 HP | 20,5 | 266 | 55 | 32 | 1/2" | 5 |
| 70332420 | 32-4x20 BP | 20,5 | 266 | 55 | 32 | 1/2" | 5 |

РАЗЪЕМНОЕ КОМБИНИРОВАННОЕ СОЕДИНЕНИЕ (ТРУБА-ТРУБА)



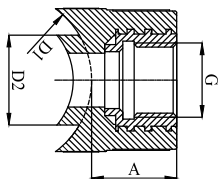
| Артикул | Размер, D, mm | A | D | кол-во в упак., шт. |
|---------|---------------|-----|----|---------------------|
| 30820 | 20 | 74 | 20 | 10 |
| 30825 | 25 | 92 | 25 | 10 |
| 30832 | 32 | 95 | 32 | 10 |
| 30840 | 40 | 104 | 40 | 5 |
| 30850 | 50 | 112 | 50 | 5 |

ПЕРЕХОДНИК КОМБИНИРОВАННЫЙ С НАКИДНОЙ ГАЙКОЙ



| Артикул | Размер, D, mm | B | D | G | кол-во в упак., шт. |
|---------|---------------|----|----|--------|---------------------|
| 3012025 | 20x3/4" | 45 | 20 | 3/4" | 50 |
| 3012532 | 25x1" | 50 | 25 | 1" | 30 |
| 3013240 | 32x1 1/4" | 50 | 32 | 1 1/4" | 20 |
| 3014050 | 40x1 1/2" | 56 | 40 | 1 1/2" | 10 |
| 3015064 | 50x2" | 60 | 50 | 2" | 10 |

ВВАРНОЕ СЕДЛО КОМБИНИРОВАННОЕ С ВНУТРЕННЕЙ РЕЗЬБОЙ



| Артикул | Размер, D, mm | A | G | D ₁ | D ₂ | кол-во в упак., шт. |
|----------|---------------|----|------|----------------|----------------|---------------------|
| 3275020 | 50x1/2" | 24 | 1/2" | 50 | 25 | 20 |
| 3276320 | 63x1/2" | 27 | 1/2" | 63 | 25 | 20 |
| 3277520 | 75x1/2" | 27 | 1/2" | 75 | 25 | 20 |
| 3279020 | 90x1/2" | 27 | 1/2" | 90 | 25 | 20 |
| 32711020 | 110x1/2" | 27 | 1/2" | 110 | 25 | 20 |

СВАРОЧНЫЕ НАСАДКИ И СВЕРЛА ДЛЯ МОНТАЖА ВВАРНЫХ СЕДЕЛ

Таблица соответствия инструмента для монтажа вварных седел



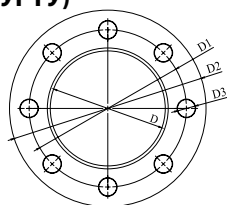
ВВАРНЫЕ СЕДЛА

НАСАДКИ ДЛЯ ВВАРНЫХ СЕДЕЛ

СВЕРЛА

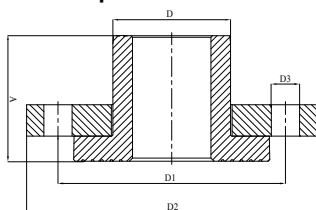
| Артикул | Размер, mm | Артикул | Размер, mm | Артикул | Размер, mm |
|----------|------------|-----------|-----------------|---------|-------------|
| 3275020 | 50x1/2" | 412025050 | 2S/WS 50/20-25 | 4100205 | HS/WS 20-25 |
| 3276320 | 63x1/2" | 412025063 | 2S/WS 63/20-25 | 4100205 | HS/WS 20-25 |
| 3277520 | 75x1/2" | 412025075 | 2S/WS 75/20-25 | 4100205 | HS/WS 20-25 |
| 3279020 | 90x1/2" | 412025090 | 2S/WS 90/20-25 | 4100205 | HS/WS 20-25 |
| 32711020 | 110x1/2" | 412025110 | 2S/WS 110/20-25 | 4100205 | HS/WS 20-25 |

ФЛАНЕЦ СТАЛЬНОЙ (К ФЛАНЦЕВОМУ БУРТУ)



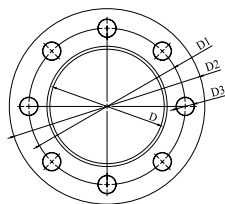
| Артикул | Размер, D, mm | D | D ₁ | D ₂ | D ₃ | КОЛ-ВО в упак., шт. |
|---------|---------------|-----|----------------|----------------|----------------|------------------------|
| 31040 | 40 | 42 | 100 | 140 | 4x18 | 1 |
| 31050 | 50 | 52 | 110 | 150 | 4x18 | 1 |
| 31063 | 63 | 67 | 125 | 165 | 4x18 | 1 |
| 31075 | 75 | 77 | 145 | 185 | 8x18 | 1 |
| 31090 | 90 | 92 | 160 | 200 | 8x18 | 1 |
| 310110 | 110 | 113 | 180 | 220 | 8x18 | 1 |

КОМПЛЕКТ БУРТ СО СТАЛЬНЫМ ФЛАНЦЕМ



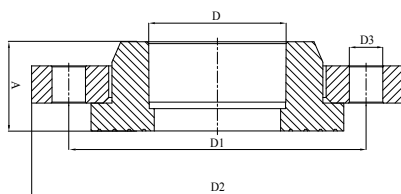
| Артикул изделия | Артикул комплектующего | Размер, D, mm | A | D | D ₁ | D ₂ | D ₃ | КОЛ-ВО в упак., шт. |
|-----------------|------------------------|---------------|-----|-----|----------------|----------------|----------------|------------------------|
| 23740 | 31040 | 40 | 60 | 42 | 100 | 140 | 4x18 | 1 |
| | 20740 | | | | | | | |
| 23750 | 31050 | 50 | 65 | 52 | 110 | 150 | 4x18 | 1 |
| | 20750 | | | | | | | |
| 23763 | 31063 | 63 | 75 | 65 | 125 | 165 | 4x18 | 1 |
| | 20763 | | | | | | | |
| 23775 | 31075 | 75 | 80 | 77 | 145 | 185 | 8x18 | 1 |
| | 20775 | | | | | | | |
| 23790 | 31090 | 90 | 90 | 92 | 160 | 200 | 8x18 | 1 |
| | 20790 | | | | | | | |
| 237110 | 310110 | 110 | 100 | 113 | 180 | 220 | 8x18 | 1 |
| | 207110 | | | | | | | |

ФЛАНЕЦ СТАЛЬНОЙ ДЛЯ БУРТ-МУФТЫ



| Артикул | Размер, D, mm | D | D ₁ | D ₂ | D ₃ | кол-во в упак., шт. |
|----------|---------------|-----|----------------|----------------|----------------|---------------------|
| 3315016 | DN 50/63 | 90 | 125 | 165 | 4x18 | 1 |
| 3318016 | DN 80/75/99 | 117 | 160 | 200 | 8x18 | 1 |
| 33110016 | DN 100/110 | 143 | 180 | 220 | 8x18 | 1 |

КОМПЛЕКТ БУРТ-МУФТА СО СТАЛЬНЫМ ФЛАНЦЕМ



| Артикул изделия | Артикул комплек тующего | Размер, D, mm | A | D | D ₁ | D ₂ | D ₃ | кол-во в упак., шт. |
|-----------------|-------------------------|---------------|----|-----|----------------|----------------|----------------|---------------------|
| 22763 | 3315016 | 63 | | | 125 | 165 | 4x18 | 1 |
| | 21763 | 63 | 40 | 63 | | | | |
| 22775 | 3318016 | 75/90 | | | 160 | 200 | 8x18 | 1 |
| | 21775 | 75 | 47 | 75 | | | | |
| 22790 | 3318016 | 75/90 | | | 160 | 200 | 8x18 | 1 |
| | 21790 | 90 | 48 | 90 | | | | |
| 227110 | 33110016 | 110 | | | 180 | 220 | 8x18 | 1 |
| | 217110 | 110 | 52 | 110 | | | | |

ЗАПОРНО-РЕГУЛИРУЮЩАЯ АРМАТУРА

НАЗНАЧЕНИЕ:

- отопление
- горячее водоснабжение
- холодное водоснабжение
- технические трубопроводы

ХАРАКТЕРИСТИКИ:

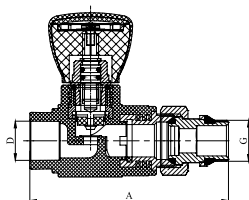
- d от 20 до 110 мм
- S – 2,5
- PN 25
- T max 90-95°C

МАТЕРИАЛ:

- полипропилен
- латунь CW617N

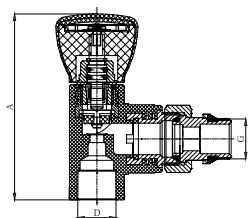


ВЕНТИЛЬ РАДИАТОРНЫЙ ПЛАСТИКОВЫЙ С НАРУЖНОЙ РЕЗЬБОЙ



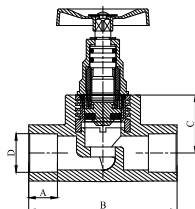
| Артикул | Размер, D, mm | A | D | G | КОЛ-ВО в упак., шт. |
|---------|---------------|-----|----|------|---------------------|
| 4072025 | 20x1/2" | 98 | 20 | 1/2" | 20 |
| 4072532 | 25x3/4" | 100 | 25 | 3/4" | 20 |

ВЕНТИЛЬ РАДИАТОРНЫЙ ПЛАСТИКОВЫЙ УГЛОВОЙ С НАРУЖНОЙ РЕЗЬБОЙ



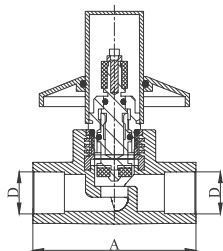
| Артикул | Размер, D, mm | A | D | G | КОЛ-ВО в упак., шт. |
|---------|---------------|----|----|------|---------------------|
| 4082025 | 20x1/2" | 94 | 20 | 1/2" | 20 |
| 4082532 | 25x3/4" | 96 | 25 | 3/4" | 20 |

ВЕНТИЛЬ ПРОХОДНОЙ ПЛАСТИКОВЫЙ



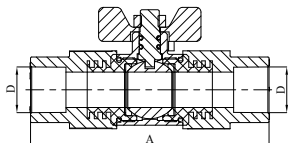
| Артикул | Размер, D, mm | A | B | C | D | КОЛ-ВО в упак., шт. |
|---------|---------------|------|-----|----|----|---------------------|
| 40120 | 20 | 15 | 75 | 29 | 20 | 20 |
| 40125 | 25 | 16,5 | 84 | 32 | 25 | 20 |
| 40132 | 32 | 18 | 100 | 39 | 32 | 20 |
| 40140 | 40 | 20,5 | 112 | 43 | 40 | 10 |
| 40150 | 50 | 23,5 | 150 | 60 | 50 | 2 |
| 40163 | 63 | 27,4 | 162 | 70 | 63 | 1 |

КЛАПАН LAGUNA ПОД ШТУКАТУРКУ



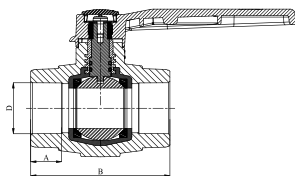
| Артикул | Размер, D, mm | A | D | КОЛ-ВО в упак., шт. |
|---------|---------------|----|----|------------------------|
| 40320 | 20 | 75 | 20 | 20 |
| 40325 | 25 | 84 | 25 | 20 |

КРАН ШАРОВЫЙ КОМБИНИРОВАННЫЙ ДЛЯ ОТОПЛЕНИЯ



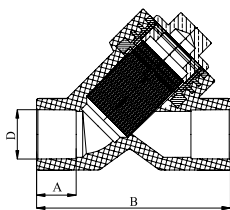
| Артикул | Размер, D, mm | A | D | КОЛ-ВО в упак., шт. |
|---------|---------------|-----|----|------------------------|
| 41020 | 20 | 101 | 20 | 2 |
| 41025 | 25 | 109 | 25 | 2 |

КРАН ШАРОВОЙ ПЛАСТИКОВЫЙ



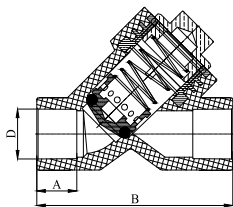
| Артикул | Размер, D, mm | A | B | D | КОЛ-ВО в упак., шт. |
|---------|---------------|------|-----|----|------------------------|
| 40420 | 20 | 15,5 | 66 | 20 | 20 |
| 40425 | 25 | 17 | 71 | 25 | 20 |
| 40432 | 32 | 19 | 86 | 32 | 10 |
| 40440 | 40 | 20,5 | 100 | 40 | 10 |
| 40450 | 50 | 23,5 | 115 | 50 | 5 |
| 40463 | 63 | 27,5 | 134 | 63 | 5 |
| 40475 | 75 | 30 | 152 | 75 | 1 |

ФИЛЬТР СЕТЧАТЫЙ ПЛАСТИКОВЫЙ



| Артикул | Размер, D, мм | A | B | D | КОЛ-ВО в упак., шт. |
|---------|---------------|------|----|----|------------------------|
| 32820 | 20 | 15 | 76 | 20 | 20 |
| 32825 | 25 | 16,5 | 76 | 25 | 20 |
| 32832 | 32 | 19 | 98 | 32 | 10 |

ОБРАТНЫЙ КЛАПАН ПЛАСТИКОВЫЙ



| Артикул | Размер, D, мм | A | B | D | КОЛ-ВО в упак., шт. |
|---------|---------------|------|----|----|------------------------|
| 40920 | 20 | 15 | 76 | 20 | 20 |
| 40925 | 25 | 16,5 | 76 | 25 | 20 |
| 40932 | 32 | 19 | 98 | 32 | 20 |

ЭЛЕМЕНТЫ КРЕПЛЕНИЯ ТРУБОПРОВОДА

НАЗНАЧЕНИЕ:

- холодное водоснабжение
- горячее водоснабжение
- отопление
- технические трубопроводы

ХАРАКТЕРИСТИКИ:

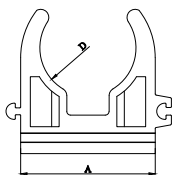
- d от 20 до 110 мм
- толщина металла – 1,5-2,5 мм
- толщина защитного слоя – 10 мкр.

МАТЕРИАЛЫ:

- полипропилен
- сталь гальванизированная

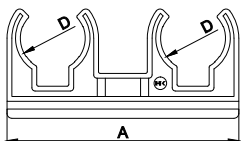


ОПОРА



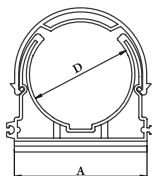
| Артикул | Размер, D, mm | A | D | кол-во в упак., шт. |
|---------|---------------|----|----|---------------------|
| 50116 | 16 | 22 | 16 | 300 |
| 50120 | 20 | 30 | 20 | 300 |
| 50125 | 25 | 35 | 25 | 250 |

ОПОРА ДВОЙНАЯ



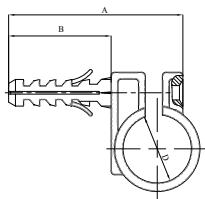
| Артикул | Размер, D, mm | A | D | кол-во в упак., шт. |
|---------|---------------|----|----|---------------------|
| 50220 | 2x20 | 72 | 20 | 50 |
| 50225 | 2x25 | 90 | 25 | 50 |

ОПОРА С РЕМЕШКОМ



| Артикул | Размер, D, mm | A | D | кол-во в упак., шт. |
|---------|---------------|-----|-----|---------------------|
| 50332 | 32 | 45 | 32 | 50 |
| 50340 | 40 | 53 | 40 | 50 |
| 50350 | 50 | 65 | 50 | 25 |
| 50363 | 63 | 87 | 63 | 25 |
| 50375 | 75 | 90 | 75 | 50 |
| 50390 | 90 | 110 | 90 | 30 |
| 503110 | 110 | 130 | 110 | 30 |

ХОМУТ ПЛАСТИКОВЫЙ С ДЮБЕЛЕМ



| Артикул | Размер, D, мм | A | B | D | кол-во в упак., шт. |
|---------|---------------|----|----|----|---------------------|
| 50420 | 20 | 50 | 30 | 20 | 100 |

ХОМУТ МЕТАЛЛИЧЕСКИЙ ПОДВЕСНОЙ БЕЗ РЕЗИНОВОГО УПЛОТНЕНИЯ

| Артикул | Размер, D, мм | кол-во в упак., шт. |
|----------|---------------|---------------------|
| F-32.04 | 32 | 100 |
| F-40.04 | 40 | 100 |
| F-50.04 | 50 | 100 |
| F-63.04 | 63 | 100 |
| F-75.04 | 75 | 50 |
| F-90.04 | 90 | 50 |
| F-110.04 | 110 | 50 |



ХОМУТ МЕТАЛЛИЧЕСКИЙ БЕЗ ШУРУПА С ГАЙКОЙ

| Артикул | Размер, D, мм | кол-во в упак., шт. |
|----------|---------------|---------------------|
| F-20.03 | 20 | 200 |
| F-25.03 | 25 | 150 |
| F-32.03 | 32 | 100 |
| F-40.03 | 40 | 100 |
| F-50.03 | 50 | 100 |
| F-63.03 | 63 | 100 |
| F-75.03 | 75 | 50 |
| F-90.03 | 90 | 50 |
| F-110.03 | 110 | 50 |
| F-125.03 | 125 | 50 |
| F-140.03 | 140 | 50 |
| F-160.03 | 160 | 30 |
| F-200.03 | 200 | 25 |
| F-220.03 | 220 | 25 |



ХОМУТ МЕТАЛЛИЧЕСКИЙ С ШУРУПОМ

| Артикул | Размер, D, mm | кол-во в упак., шт. |
|----------|---------------|---------------------|
| F-20.01 | 20 | 200 |
| F-25.01 | 25 | 150 |
| F-32.01 | 32 | 100 |
| F-40.01 | 40 | 100 |
| F-50.01 | 50 | 100 |
| F-63.01 | 63 | 100 |
| F-75.01 | 75 | 50 |
| F-90.01 | 90 | 50 |
| F-110.01 | 110 | 50 |
| F-160.01 | 160 | 30 |
| F-200.01 | 200 | 30 |



ИНСТРУМЕНТЫ ДЛЯ МОНТАЖНЫХ РАБОТ

НАЗНАЧЕНИЕ:

- монтаж полипропиленового трубопровода

ХАРАКТЕРИСТИКИ:

- подходит для монтажа трубопроводов d от 20 до 110 мм
- мощность аппаратов для диффузионной сварки от 650 до 1200 W



КОМПЛЕКТ ДЛЯ СВАРКИ

| Артикул | Размер, D, mm | кол-во в упак., шт. |
|-----------|------------------------------|---------------------|
| 410320650 | WS-40-650 (20-32) | 1 |
| 410400800 | WS-63-800 (20-40) | 1 |
| 410001200 | WS-110-1200 (без насадок) | 1 |



- подходит для монтажа трубопроводов от 20 до 110 мм
- мощность 650 W, 800W, 1200W

МЕХАНИЧЕСКАЯ СВАРОЧНАЯ МАШИНА

| Артикул | Размер, D, mm | кол-во в упак., шт. |
|-----------|-------------------------|---------------------|
| 411601800 | WS-160-1800 (50-160) | 1 |



- подходит для монтажа трубопроводов d от 50 до 160 мм
- мощность 1800 W

ЗАЧИСТНОЕ ПРИСПОСОБЛЕНИЕ ДЛЯ ТРУБ СТАВИ

| Артикул | Размер, D, mm | кол-во в упак., шт. |
|---------|---------------|---------------------|
| 6012025 | 20-25 | 1 |
| 6013240 | 32-40 | 1 |
| 6015063 | 50-63 | 1 |
| 6010075 | 75 | 1 |
| 6012532 | 25-32 | 1 |
| 6010063 | 63 | 1 |
| 6010090 | 90 | 1 |



- подходит для монтажа трубопроводов d от 20 до 90 мм

НАСАДКИ К КОМПЛЕКТУ ДЛЯ СВАРКИ С БОЛТАМИ

| Артикул | Размер, D, mm | кол-во в упак., шт. |
|---------|---------------|---------------------|
| 412020 | 1S/WS 20 | 1 |
| 412025 | 1S/WS 25 | 1 |
| 412032 | 1S/WS 32 | 1 |
| 412040 | 1S/WS 40 | 1 |
| 412050 | 1S/WS 50 | 1 |
| 412063 | 1S/WS 63 | 1 |
| 412075 | 1S/WS 75 | 1 |
| 412090 | 1S/WS 90 | 1 |
| 412110 | 1S/WS 110 | 1 |



- подходит для монтажа трубопроводов d от 20 до 110 мм

НАСАДКИ К КОМПЛЕКТУ ДЛЯ СВАРКИ И МОНТАЖА ВВАРНЫХ СЕДЕЛ

• подходит для монтажа трубопроводов
d от 50 до 110 мм



| Артикул | Размер, D, mm | Кол-во в упак., шт. |
|-----------|-----------------|------------------------|
| 412025050 | 2S/WS 50/20-25 | 1 |
| 412025063 | 2S/WS 63/20-25 | 1 |
| 412032063 | 2S/WS 63/32 | 1 |
| 412040063 | 2S/WS 63/40 | 1 |
| 412025075 | 2S/WS 75/20-25 | 1 |
| 412032075 | 2S/WS 75/32 | 1 |
| 412040075 | 2S/WS 75/40 | 1 |
| 412025090 | 2S/WS 90/20-25 | 1 |
| 412032090 | 2S/WS 90/32 | 1 |
| 412040090 | 2S/WS 90/40 | 1 |
| 412025110 | 2S/WS 110/20-25 | 1 |
| 412032110 | 2S/WS 110/32 | 1 |
| 412040110 | 2S/WS 110/40 | 1 |
| 412050110 | 2S/WS 110/50 | 1 |

СВЕРЛО К КОМПЛЕКТУ ДЛЯ СВАРКИ

| Артикул | Размер, D, mm | кол-во в упак., шт. |
|---------|---------------|------------------------|
| 4100205 | HS/WS 20-25 | 1 |
| 4100320 | HS/WS 32 | 1 |
| 4100400 | HS/WS 40 | 1 |
| 4100500 | HS/WS 50 | 1 |
| 4100630 | HS/WS 63 | 1 |



• подходит для монтажа
трубопроводов
d от 50 до 110 мм

МОТАЖНАЯ ЛИНЕЙКА

| Артикул | Размер, D, mm | кол-во в упак., шт. |
|---------|---------------|------------------------|
| 60501 | | 20 |



НАТЯЖНОЙ КЛЮЧ С ПОЯСОМ

• подходит для монтажа трубопроводов
d от 20 до 63 мм

| Артикул | Размер, D, mm | кол-во в упак., шт. |
|---------|---------------|------------------------|
| 410 | | 1 |



НОЖНИЦЫ

- предназначены для резки полимерных труб d от 20 до 75 мм
- материал лезвия - сталь 6Cr13

| Артикул | Размер, D, мм | кол-во в упак., шт. |
|---------|---------------|---------------------|
| 61040 | N-40 | 1 |
| 61075 | N-75 | 1 |



НОЖНИЦЫ УСИЛЕННЫЕ

- предназначены для резки полимерных труб d от 20 до 40 мм
- материал лезвия - сталь 6Cr13

| Артикул | Размер, D, мм | кол-во в упак., шт. |
|---------|------------------|---------------------|
| 61140 | N-40 (усиленные) | 1 |



МЕТАЛЛОПОЛИМЕРНЫЕ ТРУБЫ, КОМПЛЕКТУЮЩИЕ И КОЛЛЕКТОРЫ

НАЗНАЧЕНИЕ:

- холодное водоснабжение
- горячее водоснабжение
- напольное и радиаторное отопление
- технические трубопроводы

ХАРАКТЕРИСТИКИ:

- T_{max} 95 °C
- Траб 70 °C – 10 бар – 50 лет
- Траб 60 °C – 10 бар – 100 лет
- α – 0,023 мм/м°C
- Температурное линейное удлинение:
 - при изменении температуры на 50°C – 0,3%
 - при изменении температуры на 90°C – 0,7%
- Толщина стенки 2,0 mm



ТРУБА МЕТАЛЛОПЛАСТИКОВАЯ AL-PERTPIPE

| Артикул | Размер, D x s, mm | кол-во в упак., м |
|---------|-------------------|-------------------|
| 1101162 | 16x2,0 | 200 |
| 1101202 | 20x2,0 | 200 |



ТРУБА ПОЛИЭТИЛЕНОВАЯ PERTPIPE

| Артикул | Размер, D x s mm | кол-во в упак., м |
|---------|------------------|-------------------|
| 1102162 | 16x2,0 | 200 |

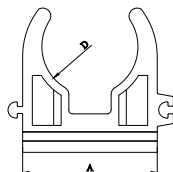


ТРУБА ПНД BLACKPIPE

| Артикул | Размер, D x s, mm | кол-во в упак., м |
|---------|-------------------|-------------------|
| 1410202 | 20x2,0 | 200 |
| 1410252 | 25x2,0 | 200 |
| 1410322 | 32x2,4 | 200 |
| 1410321 | 32x2,4 | 100 |
| 1410401 | 40x3,0 | 100 |

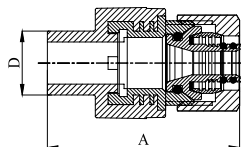


ОПОРА



| Артикул | Размер, D, mm | A | D | кол-во в упак., шт. |
|---------|---------------|----|----|---------------------|
| 50116 | 16 | 22 | 16 | 300 |
| 50120 | 20 | 30 | 20 | 300 |
| 50125 | 25 | 35 | 25 | 250 |

ПЕРЕХОДНИК КОМБИНИРОВАННЫЙ, ОБЖИМНОЙ ПОД МЕТАЛЛОПОЛИМЕРНУЮ ТРУБУ



| Артикул | Размер, D (s), mm | A | D | кол-во в упак., шт. |
|---------|-------------------|----|----|---------------------|
| 7042016 | 20x16 (2,0) | 60 | 20 | 10 |

ФИКСИРУЮЩАЯ КЛИПСА

| Артикул | Размер, D, mm | кол-во в упак., шт. |
|---------|---------------|---------------------|
| 50516 | 16 | 100 |



СТЕПЛЕР TASKER 16

| Артикул | Размер, L, mm | кол-во в упак., шт. |
|---------|---------------|---------------------|
| 110616 | L=830 | 1 |



РАСПРЕДЕЛИТЕЛЬНЫЕ КОЛЛЕКТОРЫ ДЛЯ ТЕПЛЫХ ПОЛОВ С РАСХОДОМЕРАМИ

- рабочая температура теплоносителя 90° C
- рабочее давление 10 бар
- вход – 1"
- вход под евроконус – 3/4"
- вход под термостатический клапан – 1/2"
- сливной кран – 1/2"

- применяется в отопительных системах (теплый пол)
- предназначен для распределения и регулирования потоков теплоносителя

| Артикул | Размер, D, mm | кол-во в упак., шт. |
|----------|---------------|---------------------|
| 1103322 | FHS 1"x2 | 1 |
| 1103323 | FHS 1"x3 | 1 |
| 1103324 | FHS 1"x4 | 1 |
| 1103325 | FHS 1"x5 | 1 |
| 1103326 | FHS 1"x6 | 1 |
| 1103327 | FHS 1"x7 | 1 |
| 1103328 | FHS 1"x8 | 1 |
| 1103329 | FHS 1"x9 | 1 |
| 11033210 | FHS 1"x10 | 1 |
| 11033211 | FHS 1"x11 | 1 |
| 11033212 | FHS 1"x12 | 1 |



РАСПРЕДЕЛИТЕЛЬНЫЕ КОЛЛЕКТОРЫ ДЛЯ СИСТЕМЫ ОТОПЛЕНИЯ

- рабочая температура теплоносителя 90° C
- рабочее давление 10 бар
- вход – 1"
- вход под евроконус – 3/4"
- вход под термостатический клапан – 1/2"
- сливной кран – 1/2"
- применяется в отопительных системах
- предназначен для распределения и регулирования потоков теплоносителя

| Артикул | Размер, D, mm | кол-во в упак., шт. |
|----------|---------------|---------------------|
| 1104322 | HS 1"x2 | 1 |
| 1104323 | HS 1"x3 | 1 |
| 1104324 | HS 1"x4 | 1 |
| 1104325 | HS 1"x5 | 1 |
| 1104326 | HS 1"x6 | 1 |
| 1104327 | HS 1"x7 | 1 |
| 1104328 | HS 1"x8 | 1 |
| 1104329 | HS 1"x9 | 1 |
| 11043210 | HS 1"x10 | 1 |
| 11043211 | HS 1"x11 | 1 |
| 11043212 | HS 1"x12 | 1 |





Система Heisskraft-therm

Кран шаровый

комбинированный для отопления

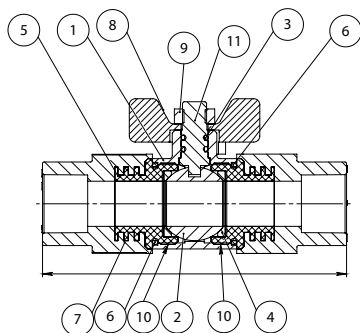
КРАН ШАРОВЫЙ КОМБИНИРОВАННЫЙ ДЛЯ ОТОПЛЕНИЯ

ЛАТУННЫЙ ШАРОВЫЙ КРАН ОСНАЩЕН ДВУМЯ ПОЛИПРОПИЛЕНОВЫМИ МУФТАМИ, ПОЗВОЛЯЮЩИМИ МОНТИРОВАТЬ ЗАПОРНОЕ УСТРОЙСТВО В ПОЛИПРОПИЛЕНОВУЮ МАГИСТРАЛЬ БЕЗ ДОПОЛНИТЕЛЬНЫХ ПЕРЕХОДНЫХ МУФТ МЕТОДОМ ДИФFUЗНОЙ СВАРКИ

ПРИМЕНЯЕТСЯ В КАЧЕСТВЕ ЗАПОРНОЙ АРМАТУРЫ НА ПОЛИПРОПИЛЕНОВЫХ ТРУБОПРОВОДАХ СИСТЕМ ВЫСОКОТЕМПЕРАТУРНОГО ОТОПЛЕНИЯ, ГОРЯЧЕГО ВОДОСНАБЖЕНИЯ, ПИТЬЕВОГО И ХОЗЯЙСТВЕННОГО НАЗНАЧЕНИЯ, А ТАКЖЕ НА ТЕХНОЛОГИЧЕСКИХ ТРУБОПРОВОДАХ, ТРАНСПОРТИРУЮЩИХ ЖИДКОСТИ, НЕ АГРЕССИВНЫЕ К МАТЕРИАЛАМ КРАНА

КОНСТРУКТИВНЫЕ ОСОБЕННОСТИ:

- Корпус крана, шток и шар изготовлены из никелированной латуни CW617N и CW614N – однородность материала основных конструктивных частей обеспечивает высокую устойчивость к давлению при высоких температурах эксплуатации, а также стабильность при значительных перепадах температуры носителя.
- Минимальная толщина стенки латунного корпуса крана составляет 2 мм (это в 1,5 раза больше, чем у аналогичных латунных шаровых кранов).
- Полипропиленовые муфты, предназначенные для присоединения к полипропиленовой магистрали посредством диффузной сварки, имеют резьбовое соединение с латунным корпусом крана, уплотненное высокопрочным анаэробным клеем-герметиком.



- | | |
|-------------------------|-------------------------|
| 1 Корпус | 6 Уплотнительное кольцо |
| 2 Шар | 7 Муфта |
| 3 Уплотнительное кольцо | 8 Ручка |
| 4 Уплотнительное кольцо | 9 Гайка |
| 5 Вставка | 10 Клей |
| | 11 Шток |

ПРЕИМУЩЕСТВА:

- Максимальная температура транспортируемой жидкости +95° С
- Номинальное давление PN 25
- Большая пропускная способность – кран полнопроходной: d 20 – DN15 и d 25 – DN 20
- Не требуется дополнительных переходных ППР муфт при монтаже
- Максимальная герметичность – уплотнительные кольца из PTFE и EPDM, высокопрочный анаэробный клей-герметик исключают утечки в течение длительного срока эксплуатации
- Повышенная травматическая безопасность (шток вставляется изнутри корпуса) – ис-

ключена возможность вылета штока даже при полностью открученной гайке или давлении, намного превышающем рабочее

- Большой эксплуатационный ресурс: до двадцати тысяч циклов (закрыть-открыть)
- Антикоррозионное латунное покрытие латунной части корпуса и нержавеющая сталь контргайки
- Соответствие материалов гигиеническим требованиям, предъявляемым к изделиям, предназначенным для контактов с пищевыми продуктами и питьевой водой («Инструкция № 880-71», ГОСТ Р 50962-96).
- Увеличенный срок службы (крану не требуется ремонт, техническое обслуживание и смазка).



Система Heisskraft-therm

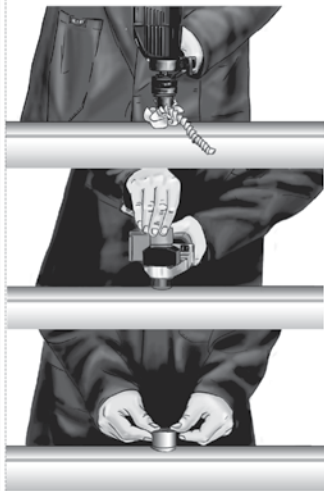
Вварные седла

ВВАРНЫЕ СЕДЛА –
 ПРЕДНАЗНАЧЕНЫ ДЛЯ
 СОЕДИНЕНИЯ ТРУБОПРОВОДОВ
 РАЗЛИЧНЫХ ДИАМЕТРОВ И
 РЕШАЮТ ЗАДАЧУ
 ФОРМИРОВАНИЯ ОТВОДОВ ОТ
 МАГИСТРАЛЕЙ НА ЛЮБОЙ
 СТАДИИ МОНТАЖА ИЛИ
 ЭКСПЛУАТАЦИИ ТРУБОПРОВОДА.

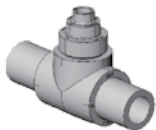
ПРЕИМУЩЕСТВА:

- стоимость узла сборки трубопровода в несколько раз дешевле
- возможность монтажа дополнительных отводов после введения магистрали в эксплуатацию
- менее громоздкое соединение
- увеличивается скорость монтажа за счет упрощения конструкции в несколько раз
- используется стандартное сварочное оборудование с дополнительными насадками

ПРИМЕРЫ МОНТАЖА С
 ИСПОЛЬЗОВАНИЕМ
 СТАНДАРТНЫХ ФИТИНГОВ И
 ВВАРНЫХ СЕДЕЛ



**ПОДКЛЮЧЕНИЕ К ПОЛИПРОПИЛЕНОВОЙ МАГИСТРАЛИ D110 MM К
 СТОЯКУ D40**



УДЕШЕВЛЕНИЕ
 УЗЛА БОЛЕЕ ЧЕМ
 В 7 РАЗ!



Материалы:

- тройник D 110 мм
- переходная муфта D 110x90 мм
- переходная муфта D 90x63 мм
- переходная муфта D 63x40 мм

Материалы:

- вварное седло D 110x40 мм

**ПОДКЛЮЧЕНИЕ К ПОЛИПРОПИЛЕНОВОЙ МАГИСТРАЛИ D110 MM
 ПРИБОРОВ ИЛИ АРМАТУРЫ С МЕТАЛЛИЧЕСКИМ РЕЗЬБОВЫМ
 ДОСОЕДИНЕНИЕМ**



Материалы:

- тройник D 110 мм
- переходная муфта D 110x90 мм
- переходная муфта D 90x63 мм
- переходная муфта D 63x32 мм
- переходная муфта D 32x20 мм
- муфта комбинированная с внутренней резьбой D 20x1/2 дюйма



Материалы:

- вварное комбинированное с внутренней резьбой D 110x1/2 дюйма

УДЕШЕВЛЕНИЕ УЗЛА БОЛЕЕ ЧЕМ В 9 РАЗ!



Система Heisskraft-therm

Вентиль радиаторный
прямой/угловой с наружной резьбой

ВЕНТИЛЬ РАДИАТОРНЫЙ ПРЯМОЙ/УГЛОВОЙ С НАРУЖНОЙ РЕЗЬБОЙ

ПРЕДНАЗНАЧЕН ДЛЯ МЕСТНОГО РЕГУЛИРОВАНИЯ ПОДАЧИ ТЕПЛОНОСИТЕЛЯ В ОТОПИТЕЛЬНЫХ ПРИБОРАХ СИСТЕМ ОТОПЛЕНИЯ.

ПРИМЕНЯЕТСЯ ДЛЯ ПОДКЛЮЧЕНИЯ ОТОПИТЕЛЬНЫХ ПРОБОРОВ РАЗЛИЧНЫХ ТИПОВ С ВОЗМОЖНОСТЬЮ ПЛАВНОГО РЕГУЛИРОВАНИЯ ТЕПЛООТДАЧИ ПУТЕМ ИЗМЕНЕНИЯ НАПОРА ТЕПЛОНОСИТЕЛЯ

КОНСТРУКТИВНЫЕ ОСОБЕННОСТИ:

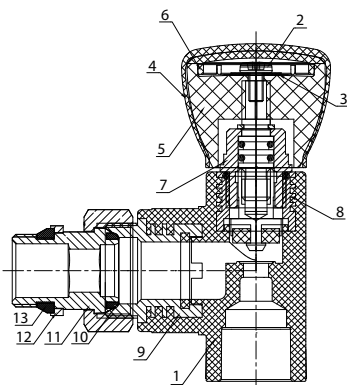
— Корпус из высокопрочного пролипропилена, обладающего устойчивостью к воздействию высоких температур, не подверженного коррозии и образованию протечек.

— Металлические части изготовлены из никелированной латуни CW617N (соответствует ГОСТу), конструктив данных частей спроектирован из расчета эксплуатации на высоких температурах ($T_{max} +95^{\circ}C$), во избежание нарушения изделия.

— Хромированное разъемное соединение выполнено по стандарту «евроконус» с тефлоновым уплотнительным кольцом, имеет стопорное кольцо для фиксации высокотемпературной уплотнительной резины EPDM и внутренний шестигранник для более точной затяжки разъемного соединения.

— Вентильная группа оснащена уплотнительными кольцами из высокотемпературного материала EPDM, внутренняя часть вентильной группы оснащена 2-мя уплотнительными кольцами

- 1 Корпус радиаторного вентиля
- 2 Винт
- 3 Шайба
- 4 Колпачок ручки радиаторного вентиля
- 5 Ручка радиаторного вентиля
- 6 Крышка ручки радиаторного вентиля
- 7 Вентиль
- 8 Латунная вставка
- 9 Латунная вставка
- 10 Тефлоновое уплотнительное кольцо
- 11 Ниппель
- 12 Упорное кольцо
- 13 Резиновое уплотнительное кольцо



ПРЕИМУЩЕСТВА:

- максимальная температура теплоносителя $+95^{\circ}C$.
- хромированное покрытие разъемного соединения предотвращает возникновение электрохимической коррозии при взаимодействии с отопительным прибором.
- вентильная группа разборная с возможностью замены прокладок.
- радиаторный вентиль позволяет плавно регулировать расход теплоноси-

- теля в отопительном приборе, а не прерывать подачу теплоносителя.
- исключает возникновение гидравлического удара при заполнении теплоносителем пустого радиатора.
- удобное подключение отопительного прибора к системе из полипропиленовых труб.
- оригинальный дизайн клапана позволяет ему достойно вписаться в интерьер помещения.



Система Heisskraft-therm

Колено настенное 90°

комбинированное с внутренней резьбой

Колено настенное 90°

комбинированное с внутренней резьбой
(под гипсокартон)

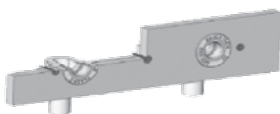
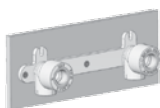
КОЛЕНО НАСТЕННОЕ 90° КОМБИНИРОВАННОЕ С ВНУТРЕННЕЙ РЕЗЬБОЙ



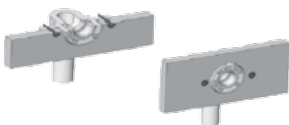
КОЛЕНО НАСТЕННОЕ 90° КОМБИНИРОВАННОЕ С ВНУТРЕННЕЙ РЕЗЬБОЙ (ПОД ГИПСОКАРТОН)



ПРИМЕРЫ МОНТАЖА



ПРИМЕРЫ МОНТАЖА



ПОДКЛЮЧЕНИЕ СМЕСИТЕЛЕЙ
К СИСТЕМЕ ВОДОСНАБЖЕНИЯ

ПРЕИМУЩЕСТВА:

- простота монтажа
- компактность
- исключена неправильная прокладка напорных трубопроводов ХВС и ГВС к водоразборной арматуре

СКРЫТАЯ ПРОКЛАДКА ТРУБ И
ФИТИНГОВ ПОД ГИПСОКАРТОН

ПРЕИМУЩЕСТВА:

- простота и скорость монтажа
- подходит под различные типы и толщины гипсокартона
- на 100% монолитное соединение в труднодоступном месте - исключена неправильная установка смесителей и трубопроводов

ОТКУДА БЕРУТСЯ НИЗКИЕ ЦЕНЫ, ИЛИ КАК ЭКОНОМЯТ НЕДОБРОСОВЕСТНЫЕ ПРОИЗВОДИТЕЛИ:

1. На сырье:

- Использование низкокачественного сырья, не содержащего необходимого комплекса присадок для повышения устойчивости труб и фитингов к температурным колебаниям, действию кислотных и щелочных сред и других органических соединений.
- Использование не экструзионного PP-R, а более дешевых литейных марок. Текучесть расплава у такого сырья значительно выше.
- Использование бесцветного сырья с добавлением красителя в процессе производства, что приводит к неравномерности прочностных характеристик трубы.
- Добавление мелованных концентратов, т.е. «заменителей» полипропилена, приводит к неравномерности прочностных характеристик трубы.

2. На оборудовании:

- Производство на дешевых или устаревших линиях, которые не в состоянии контролировать необходимые для стабильно высокого качества параметры.

Задумайтесь:

- 200 тыс. – среднее число аварий на водопроводных сетях за год.
- 400 тыс. руб. - средняя стоимость ремонта квартиры после потопа (по оценке страховых компаний).

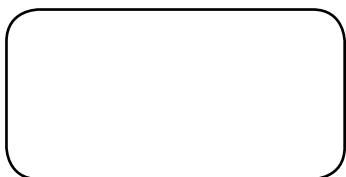
При покупке откровенно дешевой продукции экономия составляет:

1-2 руб. - на фитинге без металла

10-20 руб. - на фитинге с металлом

Ради этих цифр стоит рисковать?..

Ваш дилер



Редакция от 01.07.2016